

I Learn @ Schneider Electric

13.11.2014

Екатерина Караризова

Бизнес партньор ЧР Корпоративни отдели, Schneider Electric

Конференция на БАУХ «Иновации в управлението на хора»



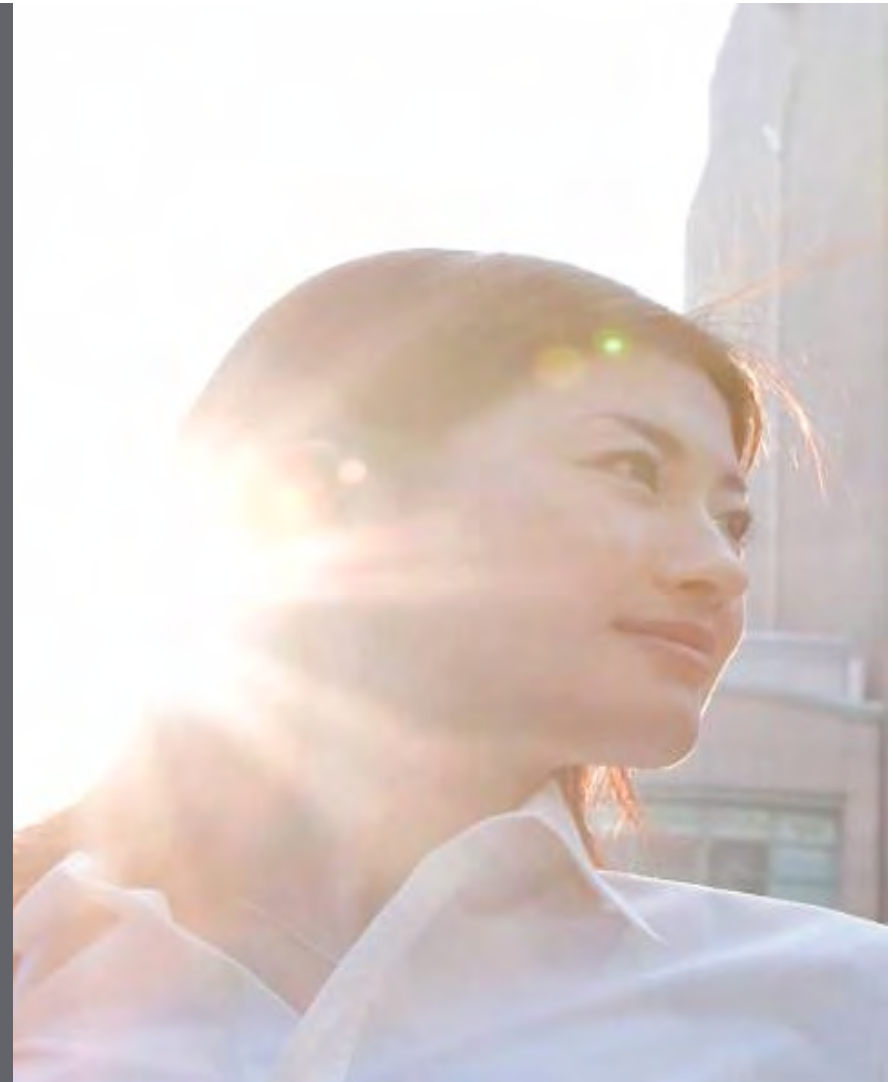
Иновация в подхода

- Гарантиран достъп до обучение на **всеки** служител
- Дигитални средства за обучение
- Гарантирано време за обучение



Служителят, двигател на собствената си кариерата

- Поема инициативата за кариерното си развитие и компетенции

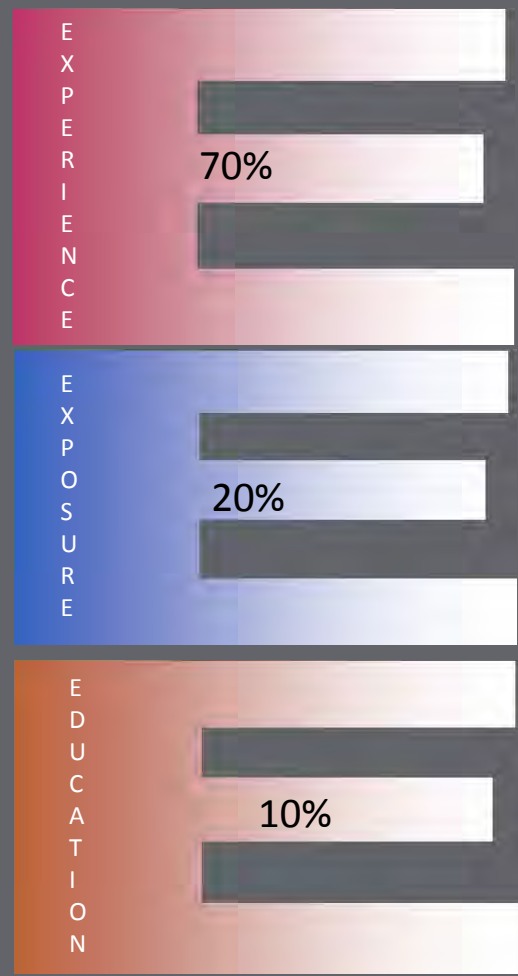


Мениджърът, създател на новия облик на работната сила

- Изгражда бъдещите компетенции на екипа,
за да посрещне предизвикателствата на
бизнеса



Моделът 3E



My Learning Link

Моят портал за развитие



120 000 служителя

25 000 обучения

85 страни

14 академии



Learning Week @Schneider

13-17 октомври 2014



Schneider
Electric

Седмицата на
“Аз уча @
Schneider Electric”

iLearn. iDevelop. iSucceed.
Because Learning is the way to live.

Chapter 2: My Development

Individual Development Plan (cont.)

DP in 4 Steps

Step 1: Identify My Development Goals

Resources to identify my development goals

- Annual Performance Appraisal
- Competency assessment completed as part of the Development Review
- Career Aspiration
- Feedback
- Dialogue with key stakeholders in my life (work, home, communities, etc)
- Be in line with my core values

My goals are...

Goal 1: write your thought here...

Goal 2: write your thought here...

Tips 1:
It is recommended to select 1, 2 or 3 goals maximum

Do you know?
The 3E playbook offers development goals by competency
[>> Click here](#)

Резултати Глобален завод Пловдив

Седмицата
“Аз уча @Schneider Electric”



МСВ клиенти, пазари, функции



40-те принципа на SPS
15 години, моят път с SE
Нашето представяне и резултатите на фабриката
Хоби Лаборатория

560 часа обучение за служителите

16 часа преподаване

17 e-learning часа

Schneider
Electric



Нашето задълбочено
разбиране за същността
на ефективността
ни позволява да покажем
реални резултати на
клиентите си,
независимо в коя точка на
земното кълбо се
намират.

